

# VEDERE TUTTO IN UN SOLO WEEKEND!

10 Cose da vedere assolutamente, cosa fare e cosa non fare e luoghi provati e consigliati... tutto in questa guida!

## 10 COSA VEDERE ASSOLUTAMENTE

### 1. CHARLE'S BRIDGE

Con le sue bancarelle di ritrattisti che per poche corone vi disegneranno l'anima affacciati sulla Moldava. Il ponte collega il quartiere di Malá Strana con la Città Vecchia. Caratteristiche sono le sue 30 statue dei Santi.

### 2. JOSEFOV

Un biglietto lo merita assolutamente il cimitero e la sinagoga. In questo quartiere ci sono anche molte boutique istituzionali di stilisti italiani e bistrot praguesi dove sedersi per sorseggiare una cioccolata calda al riparo dal freddo polare.

### 3. DANCING HOUSE

Simbolo della città, costruzione gotico-barocca che ricorda i ballerini Ginger Roger e Fred Astaire. Suggestivo passeggiare sul lungofiume di Masarykovo nábřeží proprio lì vicino tra i palazzi in stile Liberty

### 4. OLD TOWN SQUARE

Situata proprio nella città vecchia è l'emblema dello stile gotico della città: l'orologio astronomico (purtroppo in ristrutturazione e quindi niente foto panoramiche di Praga da lassù) la chiesa di San Nicola e il palazzo Kinsky ne sono la conferma. Qui artisti di strada e chioschetti di street food la fanno da padrone.

### 5. IN BARCA SULLA MOLDAVA

Un tour di un'ora o due ore che potete prenotare anche via internet per pochi euro. Un'audio guida vi porterà alla scoperta di scorci particolari della città da un altro punto di vista. Si possono provare anche pranzi e cene romantiche (ne esiste anche una con musica Jazz dal vivo!)

### 6. JOHN LENNON WALL

E' un semplice muro pieno di colori e scritte, rappresenta quello che era il punto di riferimento politico e sociale per i giovani di Praga durante il periodo del comunismo.

### 7. CASTELLO DI PRAGA

Già prima di entrare è possibile godere di una vista meravigliosa su Praga. Al suo interno tutto il fascino dell'antico e del mistico. Vi sono numerosi locali dove sorseggiare cioccolata calda e, durante il periodo di Natale, si possono trovare chioschi e mercatini meravigliosi! Da non perdere assolutamente le casette di Vicolo d'Oro (Zlatá ulička).

### 8. KAMPA

Una piccola Isola dalla quale si può ammirare la grande ruota dell'ex Mulino del Gran Priore risalente al 1400, è uno dei luoghi più romantici e pittoreschi di Praga. I prati dell'isola vengono spesso utilizzati per picnic e relax.

### 9. IL CANALE DEL DIAVOLO (Čertovka)

Detto anche "la Venezia di Praga", è un canale artificiale che separa l'isola di Kampa dal resto del quartiere di Malá Strana.

### 10. PER UNA VISTA UNICA

Per ammirare la città dall'alto consigliatissima la Torre dell'Orologio (ora in ristrutturazione) e la Torre delle Polveri per fare foto indimenticabili!



[www.laviniaguglielman.com](http://www.laviniaguglielman.com)

### I miei consigli di Viaggio

Persona in divenire, innamorata del cinema e dei viaggi. Attrice da sempre, blogger under construction.

Seguitemi sui miei social per avere sempre nuovi consigli!

IG. @laviniaguglielman  
FB. laviniaguglielmanofficial  
TW. laviguglielman

# TIPS DA PORTARE CON VOI

## COSA FARE

- Chioschi a Old Town per assaggiare il prosciutto di Praga, Trdlo e le salsicce
- Comprare un colbacco tipico nelle bancarelle del quartiere di Josefov
- Munirsi di maglia termica, calzamaglia e scarpe calde. L'inverno è molto freddo.
- Bere vino rosso con cioccolata
- Ritratto su Charle's Bridge dagli artisti di strada
- Muoversi con Uber (poco costoso e più semplice dei mezzi pubblici)

## COSA NON

- Prendere taxi non a norma, cercheranno di togliervi un sacco di soldi
- Bere assenzio. È da turisti, la gente del luogo beve birra, costa poco ed è buonissima
- Mangiare Trdlo bellissimi (buoni solo da fotografare), ma putare su quelli semplici e bruttini comprati per strada
- Cambiare i soldi al CHANGE, usare solo i bancomat delle banche



# NEL MIO VIAGGIO

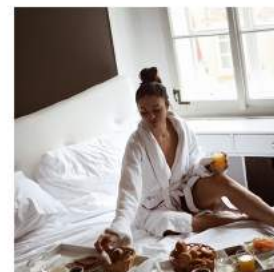


## IN VOLO CON VUELING

Per questo viaggio ho scelto Vueling che ha fatto volare serenamente anche me che con l'aereo non ho un grande feeling!! Efficienza, semplicità nei servizi e prezzi eccezionali sono sempre una garanzia.

## NERUDA DESIGN HOTEL

Cercate un hotel unico a Praga? Dovete provare il Neruda Design Hotel. Un hotel diverso, improntato sul Design e sui dettagli. Locato al centro del quartiere Malá Strana, su via Nerudova, l'hotel si pone esattamente al centro dei principali interessi della città a pochi minuti a piedi dal Charle's Bridge e dal Castello. Da richiedere specificatamente una delle stanze del primo piano famose per il Design innovativo.



UBER

## UBER (€ 17 /20 dall'aeroporto all'hotel)

Avete bisogno di muovervi senza sorprese? Nessun prezzo aggiuntivo, nessuna mancia non desiderata, nessuna trattativa estenuante pre o post servizio, allora c'è una sola soluzione: UBER. Prezzo preventivato al momento della prenotazione, così come la tipologia di auto e il ranking dell'autista. Insomma, nessuna sorpresa ma solo un servizio eccezionale. Sì, anche a PRAGA.



## VEGAN'S PRAGUE - Nerudova 221/36 (€ 20 a persona di media)

In una città dove la carne te la servono anche nel cornetto e cappuccino è una salvezza / soluzione. Un ristorante Vegano eccezionale proprio a pochi metri dal NERUDA DESIGN HOTEL.



## KAFIČKO - Maltézské náměstí 473/15

Un locale a gestione familiare proprio sotto Charle's Bridge vicino al muro di John Lennon dove degustare un cioccolata calda, una cioccolata al rum o altre varie bevande calde anti-freddo.

## ALTRE VARIE

**Lokál Dlouhááá, Dlouhá 33, 110 00 Staré Město** - Per birra e piatti tipici in un locale di moda ma rustico allo stesso tempo // **Café Savoy, Vítězná 5 150 00 Prague 5 - Malá Strana** - Un ristorante e una bakery allo stesso tempo, non molto economico ma decisamente di alto livello // **Café Imperial - Na Poříčí 15, 110 00 Petřská čtvrť** - un ristorante di alto livello molto grande dal gusto classico e un po' retrò. Con 25/30 euro a persona una cena di alto livello.